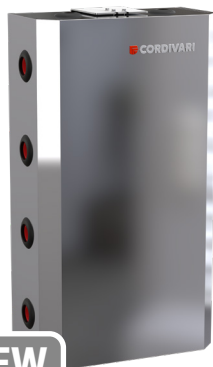


VOLANO CUBE

VOLANO TERMICO - SEPARATORE IDRAULICO PENSILE IN ACCIAIO GREZZO / INOX PER POMPA DI CALORE



NEW

ACCIAIO GREZZO

INOX



INFORMAZIONI TECNICHE

Gli accumulatori inerziali CALDO-FREDDO della serie VOLANO "CUBE", hanno due funzioni, quella di separazione idraulica e quella di volano termico. La separazione idraulica serve a rendere fra loro indipendenti le portate dei circuiti primari e quelle dei circuiti secondari. La funzione volano termico serve a ridurre gli avviamenti della pompa di calore e disporre di una riserva di energia termica l'impianto (es. per efficienza di sbrinamento). La serie VOLANO CUBE è progettata per installazione pensile.

MATERIALE

Acciaio al carbonio o Acciaio Inox.

RIVESTIMENTO ESTERNO





Rivestimento esterno in lamierino protetto da un particolare trattamento anticorrosivo.

COIBENTAZIONE

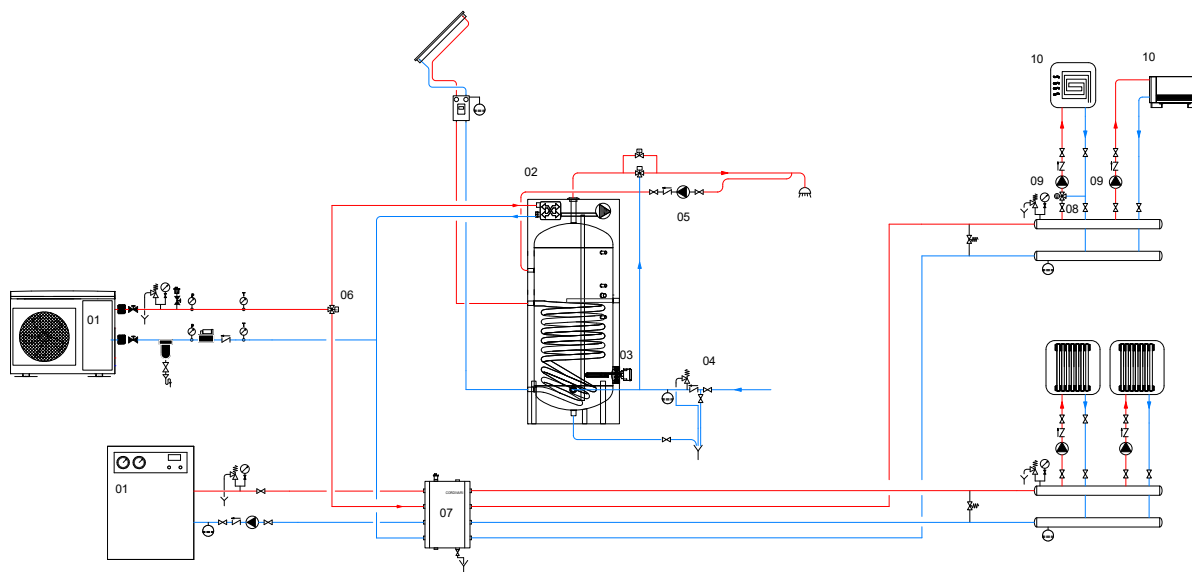
Poliuretano espanso rigido ad elevato isolamento termico.

GARANZIA

5 anni - Vedi condizioni generali di vendita.

ACCIAIO AL CARBONIO		Tipo di installazione	Modello	CODICE	Classe Energetica	
 <p>VOLANO CUBE GBL RIVESTIMENTO ESTERNO IN LAMIERINO ANTICORROSIONE</p>	 <p>OUTDOOR</p>		50	3070160920025	B	
			80	3070160920026	C	
			Codice per confezione da 4pz	50	3070160920027	B
			Codice per confezione da 4pz	80	3070160920028	C
ACCIAIO INOX		Tipo di installazione	Modello	CODICE	Classe Energetica	
 <p>VOLANO CUBE XBL RIVESTIMENTO ESTERNO IN LAMIERINO ANTICORROSIONE</p> <p>NEW</p>	 <p>OUTDOOR</p>		50	3070012310001	B	
			80	3070012310002	C	

ESEMPIO DI SCHEMA DI IMPIANTO CON VOLANO CUBE



01	Generatore termico	04	Gruppo di sicurezza idraulico	07	Volano termico CUBE	10	Terminali
02	Bollitore Bolly® 2 PDC	05	Circolatore ricircolo ACS	08	Valvola miscelatore termostatico		
03	Riscaldatore elettrico	06	Valvola tre vie motorizzata	09	Circolatore impianto di climatizzazione		

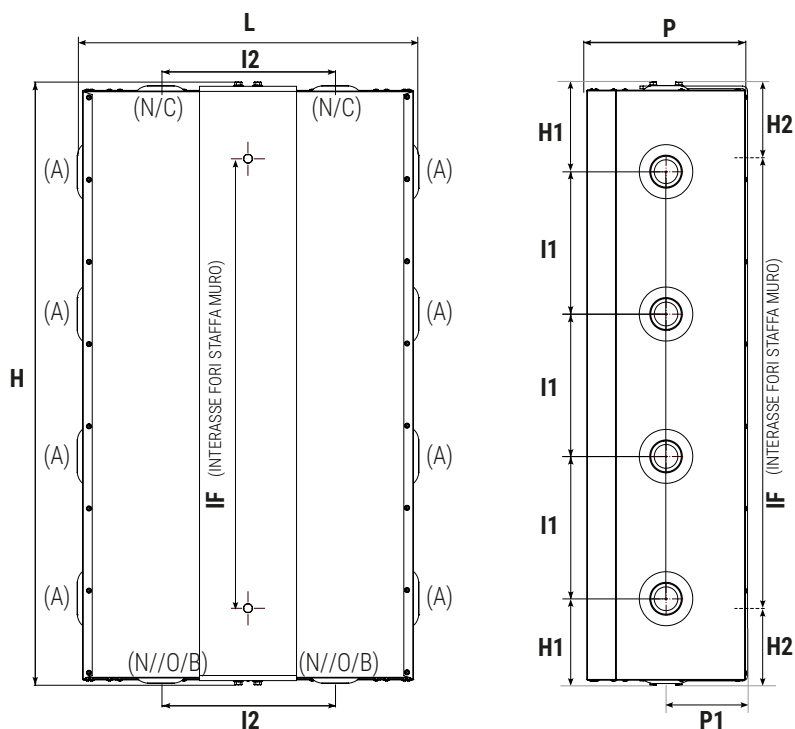
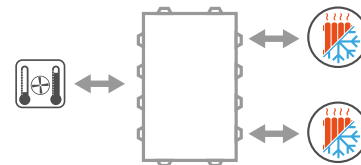
Gli schemi riportati sono puramente illustrativi. Per la realizzazione di impianti fare sempre riferimento ad un tecnico progettista abilitato.

VOLANO CUBE

VOLANO TERMICO - SEPARATORE IDRAULICO PENSILE IN ACCIAIO GREZZO / INOX PER POMPA DI CALORE

	PRESSIONE	TEMPERATURA
	Pmax	Tmin/Tmax

Acciaio grezzo	6 bar	-10 / +99 °C
Acciaio inox	6 bar	-10 / +95 °C

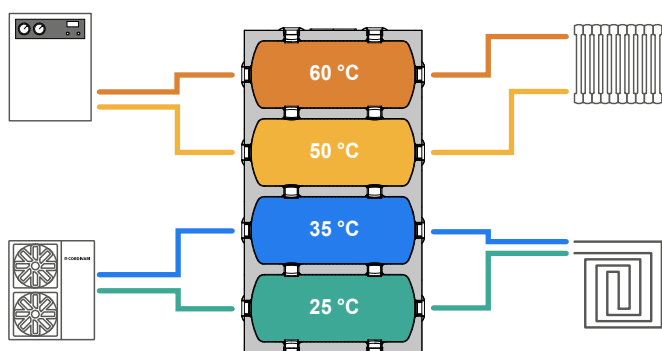


Modello	Volume [lt]	Peso [Kg]	H	L	P	H1	H2	I1	I2	P1	IF	A	N/O/B/C
50	52	39	940	528	252	140	120	222	270	128	700	1"1/4	1"
80	80	50	1070	593	278	154	185	253	270	141	700	1"1/4	1"1/4

STRATIFICAZIONE TERMICA PERFETTA

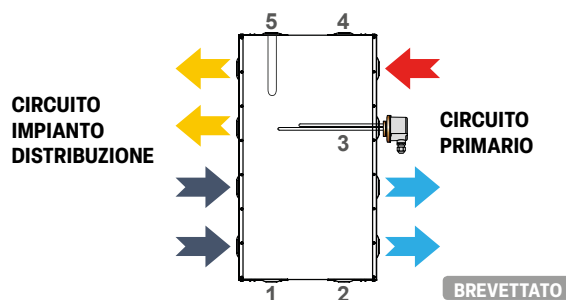
La progettazione brevettata del Volano Cube assicura una perfetta stratificazione termica del fluido al suo interno, con grandi vantaggi in termini di efficienza dell'impianto e versatilità di configurazione e utilizzo. Le 8 connessioni idrauliche laterali permettono di usare contemporaneamente due generatori (ad esempio, pompa di calore e caldaia) e due tipologie di terminali di impianto (alta e bassa temperatura).

Le 4 connessioni di servizio permettono di avere la massima flessibilità di installazione della strumentazione necessaria per la sicurezza e per il controllo.



INTEGRAZIONE CON RISCALDATORE DI BOOST

Grazie alla progettazione brevettata del Volano Cube è possibile utilizzare in maniera efficace un riscaldatore elettrico di Boost che, qualora necessario in particolari condizioni d'esercizio, agevoli la messa a regime o il ripristino del circuito primario dell'impianto.



- | | |
|---|--|
| 1 | Scarico |
| 2 | Defangatore/Valvola di sicurezza |
| 3 | Resistenza elettrica opzionale |
| 4 | Sfiato |
| 5 | Pozzetto sonda di controllo resistenza elettrica |